

COMPRAG®

EN

F-Series

Screw air compressor

F22/FR22/FRD22

SPARE PARTS LIST

Version 1.0

DE

Schraubenkompressoren

F-Serie

ERSATZTEILLISTE

Version 1.0

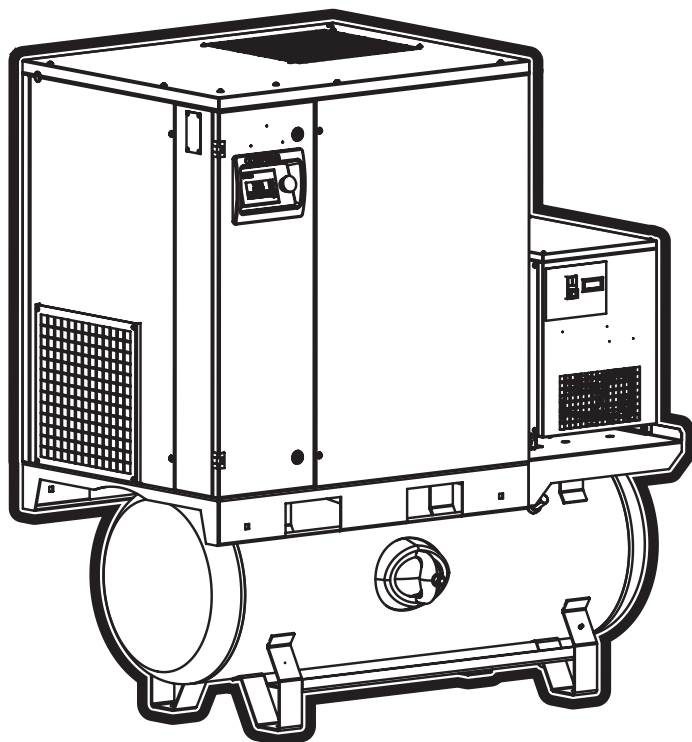
РУС

Компрессор воздушный

винтовой F-серия

ПЕРЕЧЕНЬ ЗАПАСНЫХ ЧАСТЕЙ

Версия 1.0

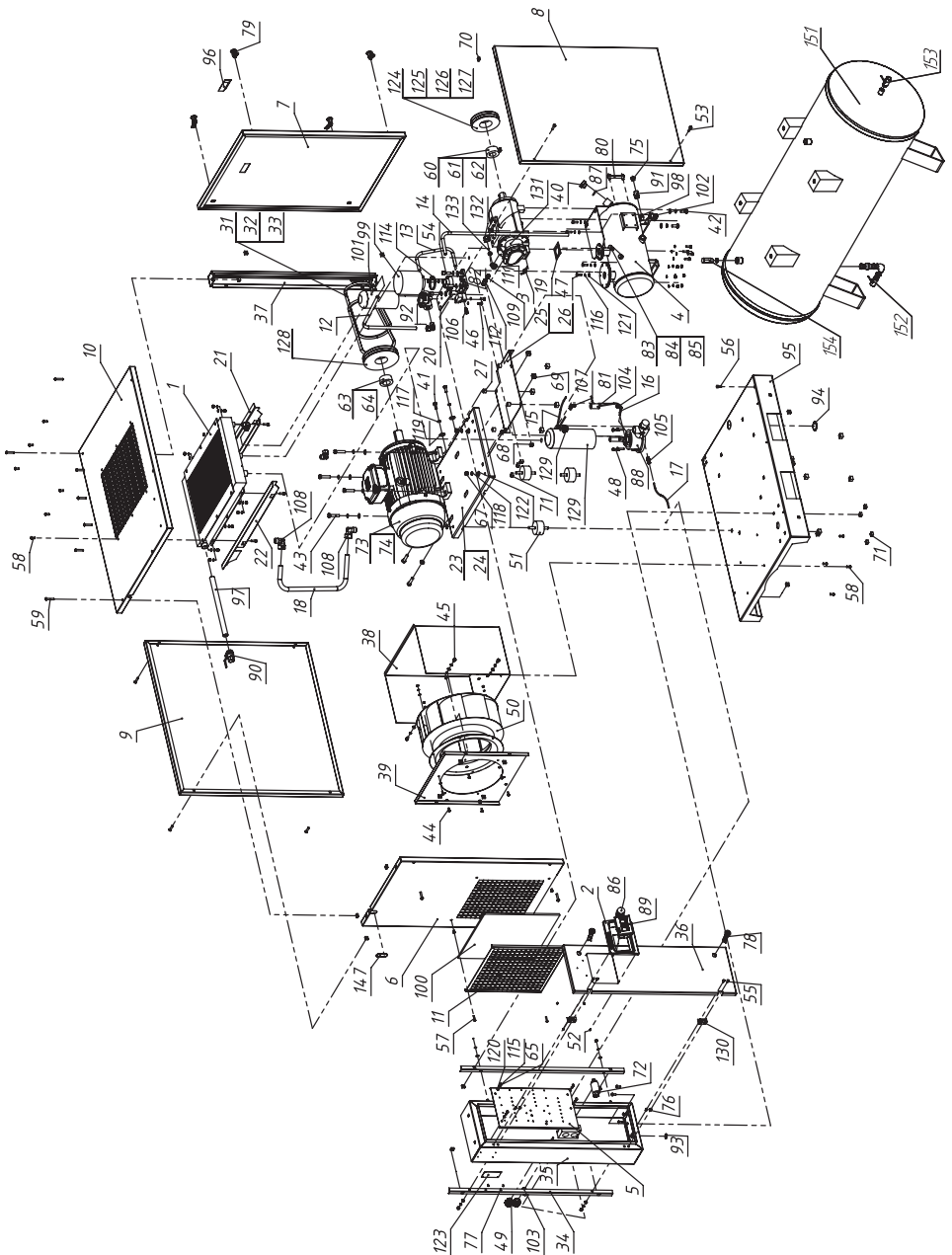


1. Maintenance set and main service components (Price list)

1.1 Maintenance set and main service components

Article	Description	Beschreibung	Описание	Price, €
99900204	Maintenance set F22/FR22/FRD22 - Compressor oil (10 Liter) - Oil filter - Air filter - Oil-Air Separator	Wartungspaket F22/FR22/FRD22 - Kompressoröl (10 Liter) - Ölfilter - Luftfilter - Ölabscheider	Комплект техобслуживания F22/FR22/FRD22 - Масло (10 литров) -Фильтр масляный -Фильтр воздушный -Элемент сепарационный	176,00
17120110	Compressor oil (10 Liter)	Kompressoröl (10 Liter)	Масло (10 литров)	51,00
21040003	Oil filter	Ölfilter	Фильтр масляный	21,00
21020001	Air filter	Luftfilter	Фильтр воздушный	19,00
21051004	Oil-Air Separator	Ölabscheider	Элемент сепарационный	86,00

2. Spare parts list (Price on request)



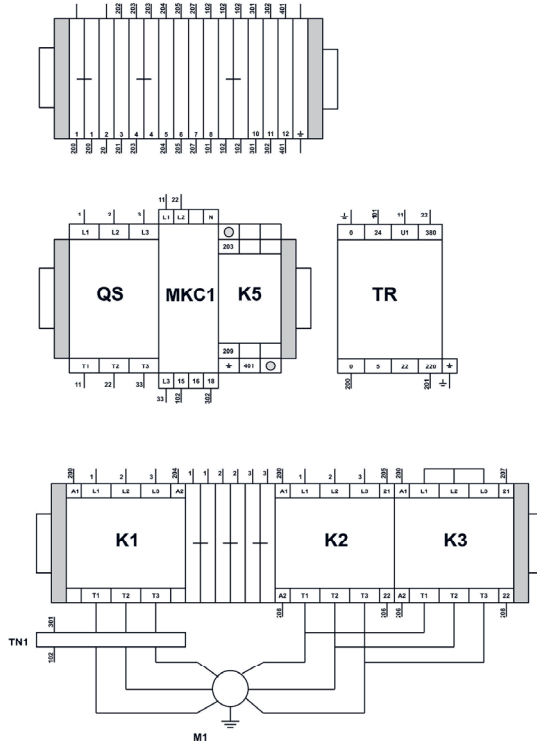
Pos. No.	Artikele No.	Description	Beschreibung	Описание
1	21010001	Radiator	Heizkörper	Радиатор
2	27070006	Controller panel	Controller	Панель контроллера
3	32010013	Sensor temperature	Temperaturfühler	Датчик температуры
4	80900026	Oil separation tank	Olabscheiderbehälter	Бак-сепаратор
5	81000181	Mounting pane	Montageplatte	Панель монтажная
6	81000166	Left-side panel	Platte links	Панель левая
7	81000167	Panel Rightside	Platte rechts	Панель правая
8	81000168	Front-side panel	Platte vorne	Панель передняя
9	81000169	Panel Backside	Platte hinten	Панель задняя
10	81000170	Top panel	Platte oben	Панель верхняя
11	86400017	Filter grid	Filtergitter	Решётка фильтра
12	82000125	Pipe	Rohr	Трубка 15
13	82000129	Pipe	Rohr	Трубка 14
14	82000147	Pipe	Rohr	Трубка 15
15	82000130	Pipe	Rohr	Трубка 6
16	82000131	Pipe	Rohr	Трубка 6
17	82000132	Pipe	Rohr	Трубка 6
18	82000133	Pipe	Rohr	Трубка 22
19	88500021	Seal	Dichtung	Прокладка
20	80600059	Filter bracket	Filterhalterung	Кронштейн фильтра
21	85600002	Right bend	Rechte Kurve	Гнутик правый
22	85600003	Left bend	Links Kurve	Гнутик левый
24	80200021	Motor base plate	Motor Grundplatte	Мотор-база
26	81400022	Movable plate	Bewegliche Platte	Пластина подвижная
27	86000012	Spacer Bushing	Buchse Abstandshalter	Втулка
31	21650004	Belt 8 bar	Schmalkeilriemen 8 bar	Ремень 8 бар
32	21650024	Belt 10 bar	Schmalkeilriemen 10 bar	Ремень 10 бар
33	21650037	Belt 13 bar	Schmalkeilriemen 13 bar	Ремень 13 бар
34	81200039	Corner	Sitzecke	Уголок
35	83400038	Case wall	Gehäusewand	Стенка корпуса
36	83100053	Cabinet door	Schranktür	Дверь шкафа
37	80100035	Support	Stutze	Стойка
38	83400039	Fan box	Fan box	Короб вентилятора
39	84100039	Fan wall	Fan-wand	Стенка вентилятора
40	85700003	Tube with seal	Stopfen mit Dichtung	Пробка с уплотнением
41	61111030	Hexagon Head Screw	Sechskantschraube	Болт

Pos. No.	Artikeln No.	Description	Beschreibung	Описание
42	61111230	Hexagon Head Screw	Sechskantschraube	Болт
43	61211255	Hexagon Head Screw	Sechskantschraube	Болт
44	61110616	Hexagon Head Screw	Sechskantschraube	Болт
45	61110816	Hexagon Head Screw	Sechskantschraube	Болт
46	61110820	Hexagon Head Screw	Sechskantschraube	Болт
47	61110825	Hexagon Head Screw	Sechskantschraube	Болт
48	61110835	Hexagon Head Screw	Sechskantschraube	Болт
49	33030003	Input	Eingabe	Ввод
50	24110009	Fan	Axial-Laufrad	Вентилятор
51	21200003	Vibration absorption	Vibrationsdampfung	Виброопора
52	62902995	Screw	Zylinderkopfschraube	Винт
53	62210840	Screw	Zylinderkopfschraube	Винт
54	62112350	Screw	Zylinderkopfschraube	Винт
55	62310616	Screw	Zylinderkopfschraube	Винт
56	62110820	Screw	Zylinderkopfschraube	Винт
57	62210630	Screw	Zylinderkopfschraube	Винт
58	62210820	Screw	Zylinderkopfschraube	Винт
59	62210845	Screw	Zylinderkopfschraube	Винт
60	21130004	Taper bush 10-13 bar	Taperbuchse 10-13 bar	Втулка 10-13 bar
61	21130003	Taper bush 8 bar	Taperbuchse 8 bar	Втулка 8 bar
64	21130035	Taper bush 8-13 bar	Taperbuchse 8-13 bar	Втулка 8-13 bar
65	63110006	Nut	Sechskantmutter	Гайка
66	63110008	Nut	Sechskantmutter	Гайка
67	63110012	Nut	Sechskantmutter	Гайка
68	63700003	Nut	Sechskantmutter	Гайка
69	63700006	Nut	Sechskantmutter	Гайка
70	63700006	Nut	Sechskantmutter	Гайка
71	63700007	Nut	Sechskantmutter	Гайка
72	32050001	Sensor pressure	Drucktransmitter	Датчик давления
74	31110010	Engine	Motoren	Двигатель
75	51205005	Plug	Blindstopfen	Заглушка
76	66010002	Rivet	Niete	Заклепка
77	66020001	Rivet	Niete	Заклепка
78	90201001	Lock	Schloss	Замок
79	90201002	Lock	Schloss	Замок
80	90500006	Oil level indicator	Olstandsanzeige	Индикатор уровня масла

Pos. No.	Artikele No.	Description	Beschreibung	Описание
81	21060001	Valve	Ventil	Клапан
82	21500011	Suction valve	Saugventil	Клапан всасывающий
83	21710003	Safety valve 8 bar	Sicherheitsventil 8 bar	Клапан 8 bar
84	21720003	Safety valve 10 bar	Sicherheitsventil 10 bar	Клапан 10 bar
85	21730003	Safety valve 13 bar	Sicherheitsventil 13 bar	Клапан 13 bar
86	33070002	Power off button	Austaster	Кнопка
87	60500001	Gasket	Dichtring	Кольцо резиновое
88	21800009	Combination Block	Kombiblock	Комбиблок
89	32030008	Compressor Controller	Kompressorsteuerung	Контроллер
90	52140010	Ball valve	Kugelhahn	Кран
91	52140020	Ball valve	Kugelhahn	Кран
92	21400008	Oilblock	Olblock	Масляный блок
93	90855734	Diaphragm bushing	Membrantullen	Резиновый ввод
94	90855176	Diaphragm bushing	Membrantullen	Резиновый ввод
95	21650005	Baseframe	Grundrahmen	Основание
96	90204012	Plastic handle	Griff Kunststoff	Ручка пластиковая
97	73115510	Pipe	Tuba	Труба
98	51800005	Elbow	Einschraubwinkel	Угольник
99	21020001	Air filter	Luftfilter	Фильтр воздушный
100	90408001	Filter plate	Filterplatte	Фильтр листовой
101	21040003	Oil filer	Ol Filter	Фильтр масляный
102	51900028	Hydraulic straight adapter	Adapter gerade	Фитинг
103	51900037	Hydraulic straight adapter	Adapter gerade	Фитинг
104	51800002	Hydraulic straight adapter	Adapter gerade	Фитинг
105	51900039	Hydraulic straight adapter	Adapter gerade	Фитинг
106	51900032	Hydraulic straight adapter	Adapter gerade	Фитинг
107	51900033	Hydraulic straight adapter	Adapter gerade	Фитинг
108	51900029	Adapter	Adapter	Фитинг
109	51400043	Adapter	Adapter	Фитинг
110	51900037	Adapter	Adapter	Фитинг
111	51900044	Adapter	Adapter	Фитинг
112	51900055	Adapter	Adapter	Фитинг
129	52130003	Closing plug	Verschlussstopfen	Футорка
114	90100038	Worm Drive Hose Clip	Schneckenwindeschelle	Хомут
115	64310006	Washer	U-Scheibe	Шайба
116	64310008	Washer	U-Scheibe	Шайба

Pos. No.	Artikelle No.	Description	Beschreibung	Описание
117	64310010	Washer	U-Scheibe	Шайба
118	64310012	Washer	U-Scheibe	Шайба
119	64210010	Washer	U-Scheibe	Шайба
120	64110006	Washer	U-Scheibe	Шайба
121	64110008	Washer	U-Scheibe	Шайба
122	64110012	Washer	U-Scheibe	Шайба
123	90701022	Shield	Schild	Шильд
124	21122012	Pulley 8 bar	Keilriemenscheibe 8 bar	Шкив 8 bar
125	21122017	Pulley 10 bar	Keilriemenscheibe 10 bar	Шкив 10 bar
126	21122004	Pulley 13 bar	Keilriemenscheibe 13 bar	Шкив 13 bar
128	21123002	Pulley 8-13 bar	Keilriemenscheibe 8-13 bar	Шкив 18-13 bar
129	21051004	Element separation	Trennelement	Элемент сепарационный
130	90202003	Hinge	Scharnier	Петля
131	21900033	Screw block	Schraubenblock	Винтовой блок
132	51900047	Nut	Sechskantmutter	Гайка
133	51900049	Ring	Der Ring	Кольцо
151	15111003	Vessel	Kessel	Ресивер
152	52140004	Ball valve	Kugelhahn	Кран
153	52140006	Ball valve	Kugelhahn	Кран
154	21720004	Safety valve	Sicherheitsventil	Клапан предохранительный

Electrical components



Pos.	Artikele No.	Description	Beschreibung	Описание
K1	35010003	Contactora	Schütz	Контактор
K2	35010003	Contactora	Schütz	Контактор
K3	35010003	Contactora	Schütz	Контактор
TR	32070007	Transformer	Transformator	Трансформатор
QS	33010001	Automatic power switch	Automatischer Leistungsumschalter	Выключатель автоматический
K5	32020010	Power relay	Leistungsrelais	Реле промежуточные
	33280004	Socket base	Stecksockel	Розетка

© Comprac ®. All rights reserved.

No part of the text and /or diagram may be reprinted or used without the prior written permission of Comprac.

The manufacturer reserves the right to make changes to a product design in order to enhance its technological and operational parameters without notifying the user.

The product type may considerably differ to that displayed in documents.